

19017 HENRI-BOURASSA

4 1/2 +

D2

SUPERFICIE: 975 pi²

101@801

DIMENSIONS:

- ⟨ ENTRÉE
5'-5" x 4'-8"
- ⟨ CUISINE
11'-0" x 9'-9"
- ⟨ SALLE À MANGER
11'-1" x 7'-0"
- ⟨ SALON
10'-3" x 12'-11"
- ⟨ SALLE DE BAIN
15'-9" x 6'-7"
- ⟨ CHAMBRE 1
10'-5" x 9'-4"
- ⟨ CHAMBRE 2
10'-0" x 9'-8"
- ⟨ BUREAU
8'-3" x 5'-3"
- ⟨ BALCON
10'-2" x 6'-0"



INCLUSIONS:

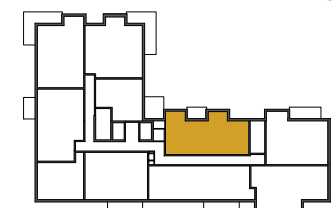
- * Grandes fenestrations / lumineux
- * Plafonds 9 pieds et 10 pieds
- * Air climatisé
- * Contrôles d'accès sécurisés avec puce
- * Comptoir en quartz
- * Douche en céramique
- * Entrées lave-vaisselle, laveuse/sécheuse

INCLUSIONS:

- * Ascenseurs
- * Piscine extérieure
- * Gym avec vue impressionnante
- * Terrasse panoramique au toit
- * Stationnements intérieurs pour tous
- * Prises pour voitures électriques
- * Immeuble en béton / insonorisation supérieure

*La superficie brute est mesurée à partir des murs extérieurs et au centre des murs mitoyens. La superficie nette est mesurée à l'intérieur des murs périphériques et inclut les cloisons intérieures.
 Les superficies sont sujettes à des modifications suite à la coordination entre les plans d'architecture, de mécanique et de structure. Les plans sont sujets à des changements sans préavis. Le mobilier et les électroménagers sont illustrés à titre indicatif seulement.

PLAN CLÉ:



BOULEVARD HENRI-BOURASSA